



THE SOURCE FOR PURE GENETIC PROGRESS



### Meat Quality Conundrum 肉质难题

- Push for lean efficiency 追求更好的瘦肉转化效率
  - Maximum growth 生长速度最大化
  - Lean composition 瘦肉率提升
  - Sustainability 可持续性
- Value/价值如何体现
  - Consumers don't know what it is 消费者不知道肉质的价值
  - Pigs don't pay for it - they sort product at the plant 包肉不会为肉质承担成本 - 他们会在工厂分类肉包
  - What is something that isn't valued? 有什么看不到价值的东西呢?

GPGS 成就卓越 STRATEGIES BY EXCELLENCE



NATIONAL SWINE REGISTRY

## A2G

### AMERICA'S BEST GENETICS

La Fuente Para El Mejoramiento Genético Puro

#### ¿Qué es AMERICA'S BEST GENETICS?

Selección del desarrollo de crías

Introducción de los genes de resistencia

Mejora de peso del tocino al matar

Mejora la conversión alimenticia del destino

Locaciones más grandes y modernas de destino

Tasa de crecimiento más rápida

Mejora de la mortalidad y la mortalidad después del destino

El mayor porcentaje de destino con el menor costo por kilo de destino

19



**NATIONAL  
SWINE  
REGISTRY**

**美国国家种猪登记协会**

证明。渐进。纯种。



**美佳育种集团**

世界纯种猪的遗传进展之源

**美佳育种集团是做什么的？**

**如何建立合资企业/获得会员资格**

纯种的终端父本

纯种的母系品种

**STAGES™**

种猪测定和育种评估系统



DOUG NEWCOM, Ph.D.  
Vice President of Global Technical Service  
765.463.3594  
newcom@nationalswine.com

NATIONAL SWINE REGISTRY  
2639 Yeager Road  
West Lafayette, IN 47906  
765.463.3594

[AmericasBestGenetics.com](http://AmericasBestGenetics.com) 5

THE SOURCE FOR PURE GENETIC PROGRESS



周冬晔

中国区运营总监

NSRChina@nationalswine.com

(电话) 8610-62131886

(手机) 86 186 1253 8939

## 美佳育种集团是做什么的？

美佳育种集团 (America's Best Genetics, 以下简称ABG) 是为客户提供美国纯种猪体系的一个完整的育种项目。首先, ABG包括了美国国家种猪登记协会 (National Swine Registry, 以下简称NSR, 是为美系纯种的大白、长白、杜洛克和汉普夏4个品种的猪做系谱登记的协会) 中销售种猪的成员单位, 而且还包括了业内领先的人工授精 (AI) 及出口贸易公司。在过去的几十年中, ABG的成员单位一直在向全球各地的养殖单位提供大白、长白、杜洛克和汉普夏种猪。这些养殖企业一直在代表ABG生产和对外供应系谱完整、经过生产性能测定的美系种猪, 如今已经好几代人了。我们的养殖企业深切了解育种进展直接影响商品猪养殖户的盈亏, 所以他们着眼于把多年的种猪繁育经验和现代科技进展相结合, 不断的将遗传改良的进展进行下去。

ABG成员提供的育种项目结合了最先进的育种评估, 稳定的、经济效益高的品系, 长期的、专业定制的技术支持。4个品种的种猪让一个育种项目拥有很高的遗传多样性, 然而利用每一家育种企业的优势则可以帮我们在生产体系中将杂交优势提高至最高水平。

在过去超过25年的时间里, NSR种猪测定及育种评估系统 (STAGES™) 育种评估项目通过对各种影响经济效益的性状的总结和分析在促进着育种改良的进展。STAGES™数据库中, 有近2百万只猪的母系或父系生产性能数据, 且这些猪都有完整的系谱。除了庞大的表现型数据之外, 核心群种猪有着各种各样的基因型, 而这些基因型也对关系到经济效益的性状有重大影响。目前只对ABG成员核心群开放、用来确保育种进展的杂交信息的最新进展, 将很快对成员客户的商品种群开放。此外, ABG成员也在进一步扩大种群规模, 在全球各地建立核心种群, 以便更好的为海外客户供应种猪; 其中有几家ABG成员单位所拥有的海外客户遍布超过40个国家。目前的跨种群全球育种评估旨在为ABG核心群和全球客户种群提供估计育种值 (EBV值)。

几十年、几代人的种猪繁育经验结合上尖端科技和最新技术, ABG成员的客户将获得的是在未来不断盈利的、最高品质的育种项目。

# 如何建立合资企业/获得会员资格

ABG的成员已经在全球范围内与很多有进取心、有前瞻性的养殖企业建立了成功的合资伙伴关系。这些合作关系可以让更多的海外客户接触和使用STAG-ES™育种评估系统、帮助他们提高育种改良的能力。想要成为NSR会员并使用STAGES™系统，必须满足以下条件：

- 与NSR/ABG成员建立长期合资伙伴关系
- 按品种数量缴纳会员年费/会籍维护费
- 全群数据上报
- 遵守NSR的道德标准规范
- 核心群和曾祖代种猪必须是在NSR登记过的

在缴纳会员年费/会籍维护费后，可享受的服务包括：

- 独立的第三方机构提供的亲子鉴定、品种纯度/品种鉴别的鉴定
- 直接获取STAGES™育种评估体系中的信息
  - » 全球育种评估
  - » 在线服务工具
- 开放系统，在线可搜索排名
- 可获取猪的排名和当前的EBV值/指数（根据不同性状排名的猪的列表及EPD值搜索功能）
- 配种计划—根据育种值和近交数据确定最佳的配种方案
- 报告结果直接发向会员数据库
- 可获得来自NSR的育种专家和行业/大学教授的服务
  - » 根据所需服务来源的不同，有可能会收取额外费用

在会员年费/会籍维护费之外，NSR会员还可通过另付费享受NSR提供的以下服务：

- 种猪以窝为单位登记注册
- 系谱证书打印
- 商品猪测定种群中终端父系的遗传评估
- 商品猪母系的遗传评估
- 通过DNA检测客户种猪的HAL1843基因
- 亲子鉴定

NSR为会员、海外合作伙伴及他们的客户提供前所未有的高品质的技术服务与支持。

若想了解更多信息，请直接与NSR或ABG成员单位的员工取得联系。

# 纯种的终端父本



## 杜洛克

### 国际品质的终端父本

生长速度、健壮性和肌肉质量的标准

美佳育种集团所拥有的杜洛克种群，都经过了生长、饲料转化率、成份及肉质等全面的性能测定。

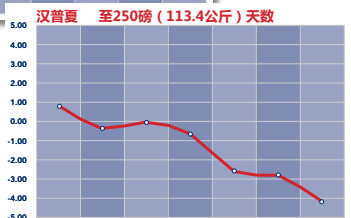
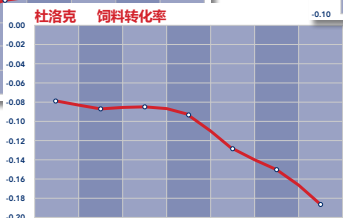
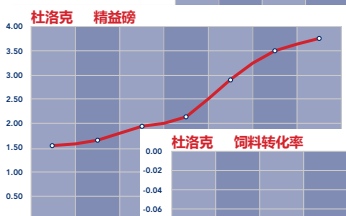
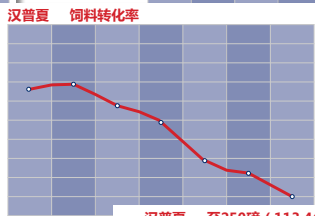
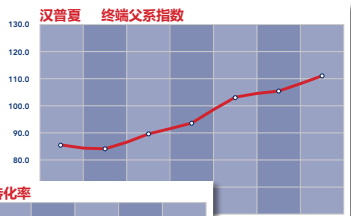
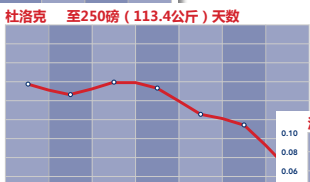
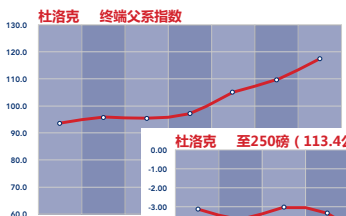
## 汉普夏

### 美国用于产肉的父本

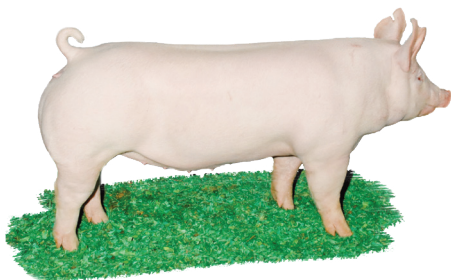
同时做到肌肉沉积量大和瘦肉率高

作为终端父本时，汉普夏可以最有效提高产量，使得屠宰加工企业的收益大幅提高。

现已证实，如果将其用于商品场的母猪基础群，有已经证实的数据表明，汉普夏对提高耐用性和强壮性方面很优秀，同时为商品猪提供优质的胴体构成。



# 纯种的母系品种



## 长白

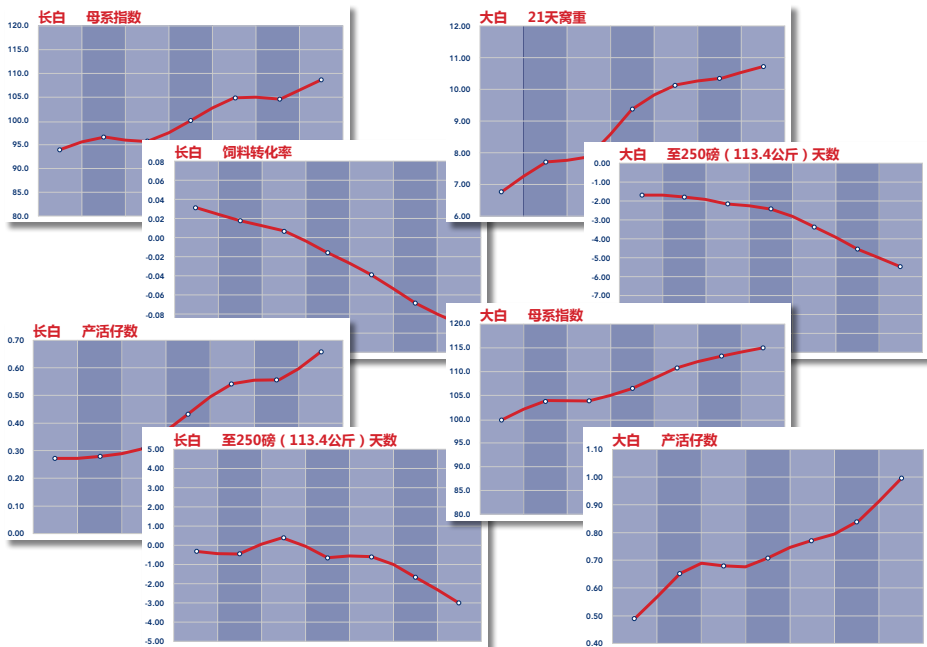
**国际水平的母系品种**  
母系效率的最大化

养猪生产者若想得到有着很好的生育能力、多产和泌乳能力等出色的母系能力的商品用的繁育母猪，就必须将用到长白种猪。研究结果显示，不仅可以有更多的断奶仔猪的数量，而且其他方面的品质也同时带来收益：美国的长白种猪的泌乳能力是最好的。

## 大白

**美国完整的母系品种**  
生命全周期内优秀的高速生长能力及高瘦肉率

美国大白猪不仅通过全生命周期内表现出来的优秀的母猪生产力和生育能力而在母系效率方面著称，同时还能商品代提供优异的生长能力及效率。



世界纯种猪的遗传进展之源

# NATIONAL SWINE REGISTRY

# 美国国家种猪登记协会

证明。渐进。纯种。

NSR提供的性能测定系谱证书不仅是一张纸——它更是技术整合的象征。证书上记载着种猪的优秀遗传信息和可预测的生产性能。它也是整个养猪业这个机体的新鲜血液，让您有可能获得NSR的会员以及客户从NSR处获得的卓越领导力、研究项目机会、服务和支持等。如果您从我们这里为您的生产系统购买种群，就可以向我们索取性能测定的系谱证书。为什么不选择有着超过100年历史的品种选育和将性能系谱化的经验的美国国家种猪登记协会呢？

**INTERNATIONAL ABG CERTIFICATE OF REGISTRY**

登记号: 117619012  
 性别: 公猪  
 出生日期: 16-12  
 注册身份号码: 1284113  
 出生日期: 16-12  
 注册身份号码: 204

**CCB BARR 16-12**  
 性别: 117619012  
 产仔总数: 14  
 断奶仔猪数: 14  
 断奶仔猪重: 12  
 断奶仔猪均匀度: 204

**CCB BARR 65-4**  
 母本: 181675084 母本生产指数: 118.5  
 母系指数: 140.8

**CBRSW F ALKEN 16-7**  
 父系指数: 181532087 母本生产指数: 128.3  
 母系指数: 136.8

**CBRSW F MS FALKEN 42-11**  
 父系指数: 97600111 母本生产指数: 109.2  
 母系指数: 123.4

**BTH ALKEN SSP 87-14**  
 父系指数: 96849014 母本生产指数: 136.5  
 母系指数: 122.1

**CCB BARR 12-2**  
 母系指数: 97296002 母本生产指数: 107.9  
 母系指数: 121.4

育种场号: 88461265 育种场: FORENER FARMS  
 育种场地址: FORENER FARMS, C/O EVERETT FORENER, 5302 E INDIAN LINE ROAD, RICHARDS, MO 64778-9710

所属场号: 88461265 所属日期: 02/04/13  
 种猪: FORENER FARMS, C/O EVERETT FORENER, 5302 E INDIAN LINE ROAD, RICHARDS, MO 64778-9710

**NATIONAL SWINE REGISTRY** **LANDRACE**  
 3030 Maple Road, Milledgeville, GA 31060  
 电话: 706.485.1234 传真: 706.485.1200

04/19/13 Mike Paul  
 Mike Paul  
 0401 000001000000  
 www.nationalswine.com

性状	期望后代差异	性状	期望后代差异	性状	期望后代差异
产仔数	0.36	24小时断奶	-5.91	24小时断奶	0.00
断奶重	0.38	21天断奶	0.42	21天断奶	0.00
断奶仔猪数	0.22	饲料效率	-0.04	饲料效率	0.09
21天重	0.45	母猪产仔数	-0.38	母猪产仔数	0.00
断奶仔猪均匀度	0.02	母猪断奶重	0.12	母猪断奶重	0.00
母本生产指数	117.7	母系指数	155.0	终端父系指数	134.0

唯一被NSR认可的登记证书

## STAGES™ 种猪测定和育种评估系统

任何一个完整的育种项目都离不开一个成功的育种评估系统——STAGES™就是符合美国纯种核心群场的要求的系统。STAGES™是美国国家种猪登记协会中的育种专家与大学的猪育种专家共同开发并维护至今超过25年时间，专家来自依阿华州立大学、密歇根州立大学、北卡罗莱纳州立大学及普渡大学等。STAGES™育种系统是为佳育种集团及其客户而设计的必要工具，以便在一系列与经济指标相关的重要的遗传性状上获得最理想的育种成果。这些包含在多性状育种分析过程中的性状包括：



### 胴体及效率性状:

- 背膘
- 达到113.4公斤的日龄
- 瘦肉量(公斤)
- 饲料转化率

### 肉质相关的性状:

- 颜色-Minolta L
- 大理石纹评分
- 24小时pH值

### 母系效率性状:

- 产活仔数
- 断奶数
- 21天断奶窝重
- 出生窝重
- 断奶至发情间隔

### 生物经济学指数:

- 母猪生产力指数(SPI)
  - » 产活仔数
  - » 断奶数
  - » 21天断奶窝重
- 母系指数(MLI)
  - » 产活仔数
  - » 断奶数
  - » 21天断奶窝重
  - » 达到113.4公斤的天数
  - » 饲料转化率
- 终端父系指数
  - » 达到113.4公斤的天数
  - » 饲料转化率



美国杜洛克

美国汉普夏

美国长白

美国大白



超过2,000,000头猪的数据记录



## 与STAGES™有关的数字

在1985年STAGES™系统开始为养猪业服务

15 -STAGES™每夜为种猪企业和商品猪企业计算单独的15个EPD值及各项指数。

260 -STAGES™每天晚上进行育种预测分析，每年共260次（每个工作日对通过遗传选育工具采集的最新数据做BLUP预测分析）。

2,000,000 -美国国家种猪登记协会的会员企业提交了2,000,000组种猪的数据用作 BLUP预测分析

110+ -在过去的5年里，登录STAGES™网站的人来自超过110个国家

# MEMBER FIRMS



📍 5535 Cedar Ridge Lane, Red Bud, IL 62278  
☎ 618-473-2325  
@ [angie@cedarridgegenetics.com](mailto:angie@cedarridgegenetics.com)  
🌐 [www.cedarridgegenetics.com](http://www.cedarridgegenetics.com)

**CEDAR RIDGE FARMS** FREDDIE GROHMAN, PRESIDENT

Cedar Ridge Farms is an independent purebred operation that was established in 1954. Owned and operated by a six-brother team, Cedar Ridge Farms is one of the largest recorders and exporters of purebred Landrace, Yorkshire, Duroc, and Hampshire in the U.S. The Cedar Ridge operation consists of 1,900 purebred, Landrace, Yorkshire, Duroc, and Hampshire sows, 150 boars located in 3 studs, and 1,200 acres of crop production. Cedar Ridge Farms has exported genetics to more than 40 countries in the past 40 years and attributes that long term success to a selection pattern that has an appropriate balance of genotype/ data with phenotype and functionality.



**Compartment's Boar Store, Inc.**

📍 45198 400th St., Nicollet, MN 56074  
☎ 507-246-5012  
@ [chris.compart@gmail.com](mailto:chris.compart@gmail.com)  
🌐 [www.compartsoarstore.com](http://www.compartsoarstore.com)

**COMPART'S BOAR STORE** CHRIS COMPART, CO-OWNER

Compartment's is a family operation where customers deal with family members who are involved in the day-to-day management of the hogs. Their operation has a purebred base of Duroc, Yorkshire and Landrace in their 600 sow nucleus and 120-head boar stud, along with 1,300 F1 sows. For more than 50 years, domestic customers have relied on Compartment's for practical, sound, performance-oriented breeding stock. In the 1970's, Compartment's expanded into the international market and since then have exported to 10 different countries.



📍 7963 N. Delaware County Rd., Albany, IN 47320  
☎ 800-843-8666  
@ [clyde@shaffergenetics.com](mailto:clyde@shaffergenetics.com)  
🌐 [www.shaffergenetics.com](http://www.shaffergenetics.com)

**SHAFFER GENETICS** CLYDE SHAFFER JR., PRESIDENT

Shaffer Genetics is a large three-generation swine breeding stock firm that has been involved in the purebred business since 1965. Initially started with two Duroc sows, the operation has evolved into a successful family operation. Internationally Shaffer Genetics has over 3,000 registered sows in China and two boar studs. Shaffer Genetics provides monthly genetic and production services to Asian customers.



📍 1609 Amherst Dr., Ames IA, 50014  
☎ 515-290-0013  
@ [alllutz@aol.com](mailto:alllutz@aol.com)  
🌐 [www.globalswine.com](http://www.globalswine.com)

**GLOBAL SWINE EXCHANGE OF IOWA** MONTE LUTZ, PRESIDENT

Global Swine Exchange of Iowa, Ltd., (GSEI) has exported breeding swine to more than 40 countries in the past four decades. Since they were founded in 1977, the staff of GSEI has called upon their background in high-performance, purebred swine genetics to assist producers to select and export genetics worldwide. Today, Mr. Lutz still exports around the world and is responsible for three of the four largest shipments of swine exported anywhere in the world. GSEI has the pleasure of collaborating with Iowa State Doctoral Graduate, Dr. Young Chul Jung of Jung PC Institute, to further assist with client's needs.

# MEMBER FIRMS



📍 14148 W. Dogwood Rd., DeWitt, NE 68341

☎ 402-683-2250

@ [information@waldogenetics.com](mailto:information@waldogenetics.com)

🌐 [www.waldogenetics.com](http://www.waldogenetics.com)

## WALDO AGRICULTURAL MAX WALDO, OWNER

Since 1895, Waldo Farms has focused their purebred seedstock operation on superior, performing genetics. Waldo genetics combine unsurpassed lean growth with meat quality and units of pork per sow per year. Their Duroc herd is ranked at the top of America's STAGES™ program, and the Yorkshire and Landrace herds index in the top 1 percent. Waldo Farms has sold seedstock into 49 states and exported to more than 30 countries. They have joint venture partners in Europe, the Philippines and China, and they have become major suppliers of boars for commercial studs in the U.S., China, the Philippines, England, Vietnam and South Korea.



**CLAYTON**

**AGRI-MARKETING, INC.**

📍 3405 W Truman Blvd., Ste. 101, Jefferson City, MO 65109

☎ 573-659-8560

@ [info@claytonagri-mktg.com](mailto:info@claytonagri-mktg.com)

🌐 [www.claytonagri-mktg.com](http://www.claytonagri-mktg.com)

## CLAYTON AGRI-MARKETING TONY CLAYTON, PRESIDENT

Clayton Agri-Marketing Inc. has been one of the leading exporters of breeding swine and technology from the U.S. to Asia since 1996. Clayton Agri-Marketing Inc. has exported thousands of breeding pigs to several Asian countries and has assisted many breeding companies in Asia to develop highly efficient breeding programs. Mr. Clayton has been in the livestock export industry since 1987 and works in more than 50 different countries. Besides exporting swine, Clayton Agri-Marketing Inc. also exports beef and dairy cattle, goats, horses and sheep.



📍 28940 Dutch Lane, Washington, IL 61571

☎ 309-444-4195

@ [curt@zehrffarms.com](mailto:curt@zehrffarms.com)

🌐 [www.zehrffarms.com](http://www.zehrffarms.com)

## ZEHR FARMS CURT ZEHR, OWNER

Zehr Farms is a fifth generation family farm located near Washington, Illinois. They have been producing superior Duroc genetics selected for economically important production traits and eating quality for more than 50 years. Zehr Farms Premium Pork is their branded meat sales division that is the result of this genetic breeding program. Their mission is to provide genetics that will excel in any type of environment and produce pork that will satisfy the highest standards of eating quality.



📍 2 Ashling Court, Bloomington, IL 61704

☎ 309-662-9601

@ [agworld@agwic.com](mailto:agworld@agwic.com)

🌐 [www.agwic.com](http://www.agwic.com)

## AG WORLD INTERNATIONAL JACOB D. CLUVER, CHIEF EXECUTIVE OFFICER

Ag World is a family business created by Bruce Cluver in 1977 and has been actively exporting to China since the early 1980's. In 2011-2012, Ag World was the world's leading exporter of swine into China. We have exported swine, dairy and beef cattle, goats, sheep, horses, rabbits and exotics to 93 countries. The company is now run by Bruce's son, Jacob Cluver and our China operations are run by Xieji "Chuck."



*Duroc*



*Hampshire*

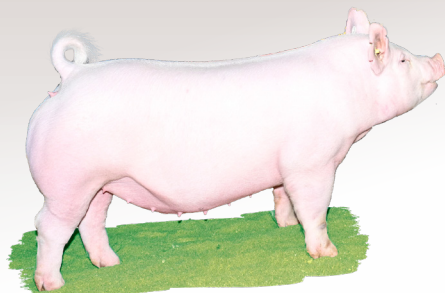


The power of the pedigree

**WORLDWIDE**



*Landrace*



*Yorkshire*



DOUGLAS NEWCOM, Ph.D. • V.P. of Genetics & Technology

National Swine Registry • 2639 Yeager Road, West Lafayette, IN 47906

Office: 765.463.3594 • Cell: 765.421.1440

[newcom@nationalswine.com](mailto:newcom@nationalswine.com)

[AmericasBestGenetics.com](http://AmericasBestGenetics.com)